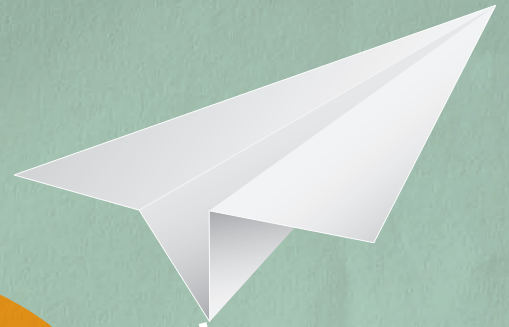




CISL

Confederazione Italiana
Sindacati Lavoratori

www.cisl.it



3



**PREVIDENZA
COMPLEMENTARE**

4



UN NUOVO
PATTO PER I
GIOVANI

5



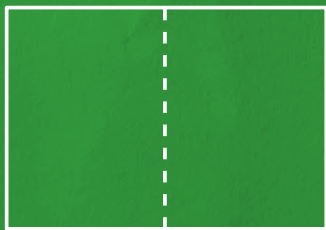
INFORMAZIONE SULLA
PREVIDENZA
E SUL RISPARMIO
PREVIDENZIALE

2



PENSIONI
PIÙ GIUSTE
ED ADEGUATE

1



REINTRODURRE LA
FLESSIBILITA'
NEL SISTEMA
PENSIONISTICO

5 IDEE PER LA PENSIONE

LE PROPOSTE DELLA CISL

In pensione un po' prima: per un nuovo patto fra le generazioni, per una previdenza più equa e sostenibile, per il lavoro dei giovani

1



REINTRODURRE LA **FLESSIBILITÀ** NEL SISTEMA PENSIONISTICO

La legge Fornero ha cancellato le pensioni di anzianità, con effetti deleteri sul versante del funzionamento del mercato del lavoro, dell'occupazione dei giovani e della gestione delle crisi aziendali e creando l'insostenibile condizione degli esodati.

È indispensabile **reintrodurre meccanismi di flessibilità nell'accesso alla pensione** per rispondere alle esigenze di vita delle persone, ai problemi del lavoro più faticoso e pesante e ai cambiamenti dell'organizzazione del lavoro e dei sistemi produttivi, **consentendo ai lavoratori e alle lavoratrici di scegliere liberamente il momento di uscita dal lavoro al raggiungimento di un'età pensionabile minima o di una quota derivante dalla combinazione tra anzianità anagrafica e contributiva.**

2



PENSIONI PIÙ GIUSTE ED ADEGUATE

Occorre **creare le condizioni affinché il calcolo della pensione con il metodo contributivo, venga effettuato secondo modalità e criteri più equi**, anche per evitare che gli effetti negativi della crisi economica pesino sulla futura pensione, attraverso meccanismi di solidarietà e garanzia **in grado di proteggere il valore dei contributi versati negli anni.** È indispensabile **garantire il diritto dei pensionati a godere della giusta pensione**, oggi compromesso da leggi che limitano a 3 anni il termine entro il quale chiedere il ricalcolo della pensione qualora, dopo la liquidazione, ci si accorga della mancanza di periodi contributivi o di errori dell'INPS nella determinazione dell'assegno. **Il potere di acquisto delle pensioni in essere va tutelato**, sia **rimuovendo le attuali limitazioni sulla perequazione al costo della vita per le pensioni di importo superiore a tre volte il trattamento minimo**, sia **tramite la riduzione del carico fiscale che grava su di esse.**

3



PREVIDENZA COMPLEMENTARE

Bisogna **rendere di fatto obbligatoria la previdenza complementare**, specie per i lavoratori più giovani, **favorendo tramite i contratti collettivi di lavoro l'adesione generalizzata dei lavoratori ai fondi pensione**, nella forma della **destinazione obbligatoria del contributo contrattuale posto a carico del datore di lavoro** (lasciando al lavoratore la scelta ulteriore di conferimento del TFR, da incentivare anche tramite la forma tacita del "silenzio - assenso"). Occorre **rilanciare la previdenza complementare** attraverso un **progetto straordinario di educazione previdenziale** e di **comunicazione istituzionale** che coinvolga il Governo, le istituzioni pubbliche e private dedicate, le parti sociali e i fondi pensione.

4



UN NUOVO PATTO PER I **GIOVANI**

È necessario che i giovani recuperino fiducia nel sistema previdenziale pubblico e perché questo avvenga bisogna **dare garanzie sull'adeguatezza delle pensioni future** a chi **svolge lavori discontinui** o con **retribuzioni basse** o a chi è **entrato tardi nel mercato del lavoro.** Vanno **migliorate e rafforzate le prestazioni sociali e assistenziali** a beneficio dei **lavoratori parasubordinati** o comunque **iscritti alla gestione separata**, con o senza partita iva. Va promosso ed incentivato **l'uso volontario del part time o dell'orario ridotto negli ultimi anni della carriera lavorativa, finalizzato all'assunzione o all'inserimento lavorativo di un giovane**, senza penalizzazioni contributive e previdenziali per i lavoratori interessati che passano da tempo pieno a tempo parziale.

5



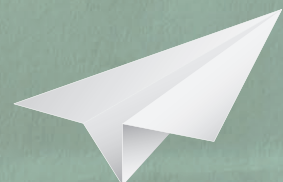
INFORMAZIONE SULLA **PREVIDENZA** E SUL RISPARMIO PREVIDENZIALE

Occorre garantire a ciascun lavoratore e a ciascuna lavoratrice un'adeguata **informazione sulla propria posizione previdenziale** presente e sulle prospettive pensionistiche future. **Tutti i cittadini devono essere effettivamente in grado di ricevere e accedere al proprio estratto contributivo previdenziale.**



CISL

Confederazione Italiana
Sindacati Lavoratori



www.cisl.it

A cura del Dipartimento Democrazia economica, Economia sociale, Fisco, Previdenza e Riforme istituzionali