

## EQUIPE ORGANIZZATIVA

Mons. Fabiano Longoni,  
*Direttore Ufficio Nazionale PSL della CEI*

Don Domenico Santangelo,  
*Aiutante di studio Ufficio Nazionale PSL della CEI*

Don Paolo Asolan, *Pontificia Università Lateranense*

Don Marco Cagol, *Direttore regionale PSL Triveneto*

P. Giacomo Costa, *Aggiornamenti Sociali*

Prof. Giovanni Grandi, *Università di Trieste*

Prof. Luca Grion, *Università di Udine*

Prof. Davide Maggi, *Università Bocconi*

Don Walter Magnoni, *Direttore regionale PSL Lombardia*

Prof. Giuseppe Notarstefano,  
*Università degli Studi di Palermo*

P. Francesco Occhetta, *La Civiltà Cattolica*

Prof.ssa Daniela Ropelato, *Istituto Universitario Sophia*

Dott. Ettore Rossi, *Direttore diocesano PSL Benevento*

Sr. Alessandra Smerilli,  
*Pontificia Facoltà di Scienze dell'Educazione Auxilium*

## RELATORI

S.E. mons. Luigi A. Cantafora, *Vescovo di Lamezia Terme*

S.E. mons. Francesco Oliva, *Vescovo di Locri-Gerace*

P. Paolo Benanti, *Pontificia Università Gregoriana*

Dott. Marco Bentivogli, *Fim Cisl*

Fratel Stefano Caria,  
*Consiglio direttivo GOEL Gruppo Cooperativo*

P. Giacomo Costa, *Aggiornamenti Sociali*

Prof. Davide Maggi, *Università Bocconi*

Don Walter Magnoni, *Direttore regionale PSL Lombardia*

Prof.ssa Daniela Ropelato, *Istituto Universitario Sophia*

Dott. Ettore Rossi, *Direttore diocesano PSL Benevento*

## DESTINATARI

Direttori di Uffici diocesani di pastorale sociale.

### OBIETTIVI DEL SEMINARIO

Ai partecipanti al Seminario è proposto un percorso per rielaborare insieme l'esperienza della Pastorale sociale, con questi obiettivi specifici:

- 1. ascoltare** la situazione italiana della PS e cogliere i punti forza e quelli di fatica.
- 2. offrire** sguardi condivisi e profetici sui temi chiave della PS: sia idee che testi da leggere;
- 3. aiutare** i partecipanti a elaborare un linguaggio condiviso, sguardi incarnati e priorità comuni attorno a cui costruire la PS, con l'occhio rivolto al futuro della società, scegliendo due grandi polmoni sui quali agire: "democrazia" e "economia e lavoro";
- 4. favorire** un clima di amicizia.

### METODO

Il Seminario alternerà:

- 1.** momenti di approfondimento dei contenuti su varie aree tematiche tipiche della PS, con l'apporto di esperti;
- 2.** momenti laboratoriali sulla pastorale sociale (impostazione teologica, fisionomia pastorale, buone prassi, ecc.), a partire dalle buone prassi;
- 3.** momenti di fraternità, utili alla condivisione informale.

**Trasversale e fondamentale sarà la proposta spirituale.**

### SEDE DEL SEMINARIO

Grand Hotel Lamezia  
Piazza Lamezia – Lamezia Terme CZ  
Tel. 0968 53021 | [www.grandhotellamezia.it](http://www.grandhotellamezia.it)

### SEGRETERIA ORGANIZZATIVA

CEI – Ufficio Nazionale per i problemi sociali e il lavoro  
Via Aurelia, 468 – Roma | Tel. 06 66398218  
[unpsl@chiesacattolica.it](mailto:unpsl@chiesacattolica.it) - [www.lavoro.chiesacattolica.it](http://www.lavoro.chiesacattolica.it)

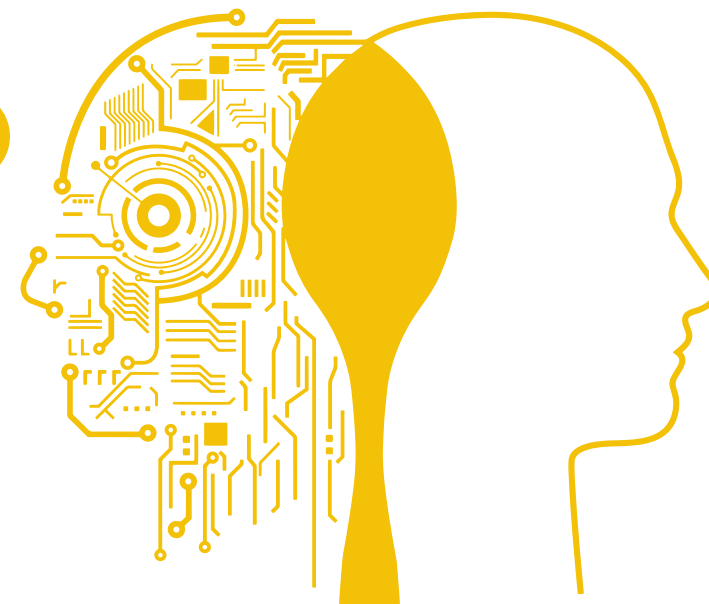


Ufficio Nazionale  
per i problemi sociali e il lavoro  
della Conferenza Episcopale Italiana

### 3° SEMINARIO ESTIVO

PER DIRETTORI DEGLI UFFICI DIOCESANI DI PASTORALE SOCIALE

# La FORZA della COMUNITÀ nel TEMPO del POSTUMANO



# 19 | 22 LUGLIO 2017

Grand Hotel Lamezia | Piazza Lamezia  
LAMEZIA TERME (CZ)

#abitareilsociale

@CeiSociale

**martedì**  
**18**  
**LUGLIO**

16:00 **Arrivi e sistemazione in hotel**  
20:00 **Cena**

**mercoledì**  
**19**  
**LUGLIO**

8:00 **SANTA MESSA**  
*Chiesa San Francesco di Paola  
Piazza Italia, Lamezia  
celebra:  
S.E. mons. Luigi Antonio Cantafora*

9:30 **INTRODUZIONE GENERALE AL TEMA**  
*P. Giacomo Costa*

9:45 **IL POST-UMANO**  
*P. Paolo Benanti  
Dott. Marco Bentivogli  
intervistati da don Walter Magnoni*

13:30 **Pranzo**

16:00 **LAVORO DI GRUPPO**  
*a cura di prof.ssa Daniela Ropelato  
e dott. Ettore Rossi*

20:00 **Cena**

**giovedì**  
**20**  
**LUGLIO**

8:00 **PARTENZA PER SERRA SAN BRUNO**

9:30 **SANTA MESSA**  
*Chiesa di Santa Maria del Bosco*

10:30 **Visita al MUSEO ALLA CERTOSA**  
*di Serra S. Bruno*

11:30 **Trasferimento a Mongiana**  
**Visita al MUSEO DELLE FERRIERE**

13:30 **Pranzo**  
*Ristorante degli Amici*

15:30 **FONDAZIONI DI COMUNITÀ**  
*Prof. Davide Maggi*

**COOPERATIVE DI COMUNITÀ**  
*Dott. Ettore Rossi*

18:00 **Rientro in hotel**

20:00 **Cena**

**venerdì**  
**21**  
**LUGLIO**

8:00 **PARTENZA PER LOCRI**

9:30 **SANTA MESSA**  
*Cattedrale di Locri  
celebra:  
S.E. mons. Francesco Oliva*

10:30 **VISITA ALL'OSTELLO LOCRIDE**

11:00 **Trasferimento presso**  
**L'ATELIER ESPOSITIVO DI CANGIARI**

13:00 **Pranzo**  
*Ristorante culturale Amal  
Roccella Jonica*

15:00 **INCONTRO CON**  
**FRATEL STEFANO CARIA**

17:00 **Rientro in hotel**

20:00 **Cena**

**sabato**  
**22**  
**LUGLIO**

8:00 **SANTA MESSA** a Lamezia

9:30 **LAVORO DI GRUPPO**  
*cosa portiamo a Cagliari di quanto  
abbiamo fatto in questi giorni?*

12:00 **Conclusioni**

12:30 **Pranzo, saluti e partenze**

